

WindCube Insights — Fleet

一款用于 WindCube 激光雷达设备和项目管理的现代化云端软件



特性

具有决定性的数据驱动型管理

无论您采用的是 WindCube 垂直风廓线激光雷达（陆上版/海上版）和 WindCube Nacelle 机舱式激光雷达，WindCube Insights — Fleet 均可供您使用。它即时分析功能可支持用户实现快速响应和实时项目管理，并对激光雷达装置和风机进行现场和远程的持续监测与控制。

安全的数据和访问权限管理

WindCube Insights — Fleet 是一款考虑了各类用户需求的成熟的现代化软件。无论系统是由一个用户还是几十个用户使用，不同级别的用户访问权限和可追踪的系统、数据和项目管理，使随时查看与问责制成为可能。数据存储在访问受到限制的安全服务器上，可随时存档并防止数据被盗。无论激光雷达是正在维护、位置发生移动还是受损，这都能够保证数据安全可用。

使用同一工具，开展多个项目

既能用于单一项目，又能支持对多台设备的管理，换句话说，它能根据您的运营需求的变化而变化，而无需其他软件辅助。它能够为每一位具有访问权限的用户提供一致的数字平台，消除了频繁开展重复培训的需要。

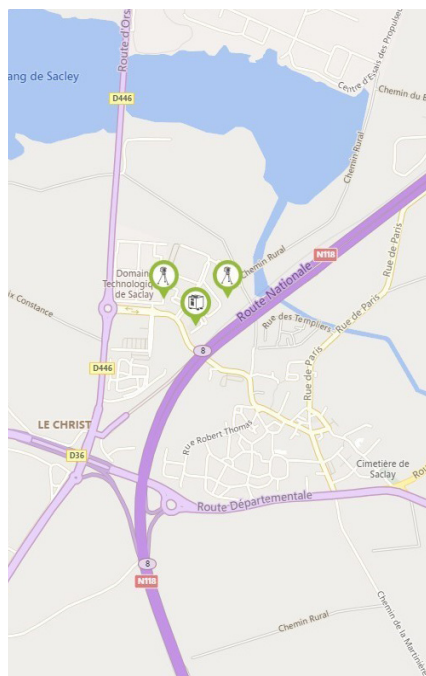
风数据的价值取决于您从中洞察到的信息。幸运的是，WindCube® 垂直风廓线激光雷达和 WindCube Nacelle 激光雷达都配备了理想的云端管理软件：WindCube Insights — Fleet。

无论用户身处办公室还是在项目现场，WindCube Insights — Fleet 能够实现快速有效地使用风数据。它能帮助用户全面了解项目和激光雷达网络，使他们能够更加满怀信心地制定出优质的决策，并支持实现提高激光雷达投资回报率。这款灵活的解决方案可满足众多利益相关者和不同工种的需求。

WindCube Insights – Fleet 概览

应用

- 可扩展的、综合性的设备管理解决方案，适用于陆上和海上应用
- 支持新出厂的 WindCube Nacelle 激光雷达以及升级后的 WindCube Nacelle 激光雷达设备。



主要特点

设备概览包含状态报告和简明地图

支持通过远程控制进行重新启动、雨刮管理以及系统设置，例如测量距离和高度以及安装偏移

实时监控、自定义预警和建议措施有助于实现快速故障排除

支持在安全、专用的服务器上长期存储数据，同时支持自动数据导出以及实时访问和下载存档数据，无论激光雷达的运行状态如何

界面易于使用、基于云端，带有控制面板和信息推送功能

数据访问和导出功能操作简单，可在多种设备上提供即时、关键性的商业见解

支持多级用户访问权限和帐户，用户可自定义首选项（语言、警报、电子邮件）

维萨拉为何致力于可再生能源？

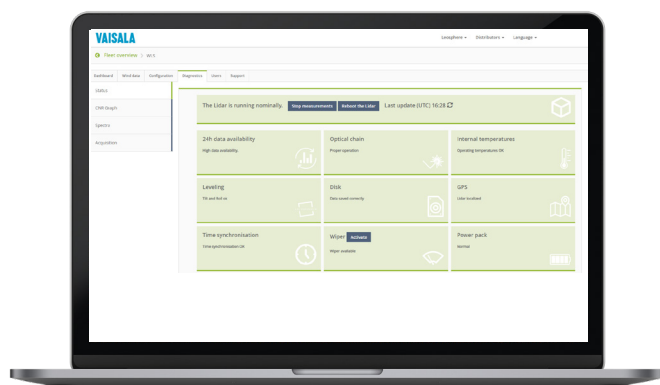
我们依托创新的理念、科学的精神和探索的好奇心，其目标在于推进供电模式的改变。维萨拉助力全球风能和太阳能客户，来应对当今绿色能源转型的挑战。

我们为可再生能源推出的气象和环境监测解决方案始终秉持以下优先原则：

- 深入思考变革时代的演化趋势
- 始终以可再生能源更加智能化为目标
- 延续我们追求不断进步的传统

维萨拉可提供整体的可再生能源解决方案，产品从传感器和系统到数字服务和可行信息，其应用遍及世界上很多地方（乃至火星）。维萨拉解决方案得益于我们超过85年的丰富经验、在170多个国家的高效部署以及不断发展的核心理念。

与可再生能源历程一样，我们的创新历程也仍在继续。



VAISALA

windcubelidar.com



扫描代码获取更多
信息

参考编号DID65256ZH-C ©Vaisala 2022

本资料受到版权保护，所有版权为 Vaisala 及其各个合作伙伴所有。保留所有权利。所有徽标和/或产品名称均为维萨拉或其单独合作伙伴的商标。未经维萨拉事先书面同意，严禁以任何形式复制、转让、分发或存储本手册中的信息。所有规格（包括技术规格）如有变更，恕不另行通知。