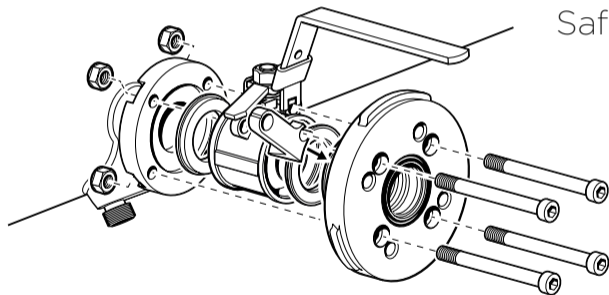


Taschenbuch für die Installation

Safe-Drive Generation 2.1



PR-23-SD
SDI2-23-SN2-XS
SDI2-23-WP2-XS
SDI2-23-PL-SS
SDR2-23

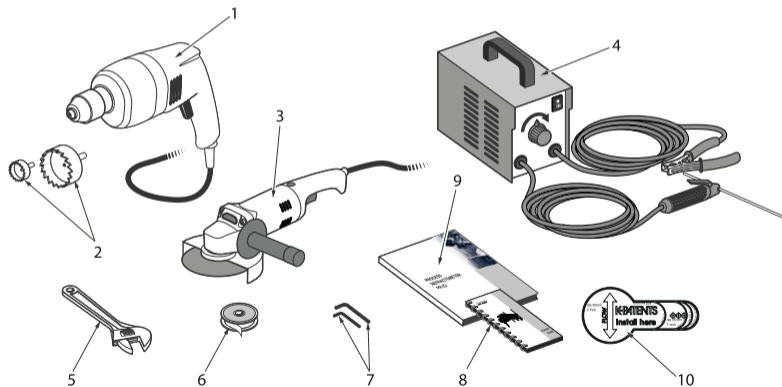
VAISALA

IM-DE-SDI21INST-PG
Bearb. 2.00

SICHERHEITSANFORDERUNGEN

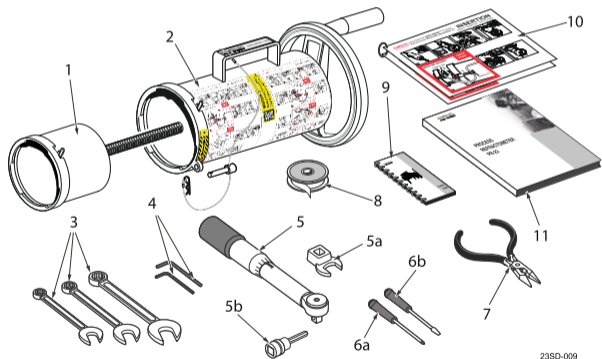


INSTALLATIONSAUSRÜSTUNG



1. Bohrmaschine
2. 1"- und 2"-Lochsäge
3. Winkelschleifer
4. Schweißgerät
5. Verstellbarer Schraubenschlüssel
6. Gewindedichtungsband
7. 5 und 8 mm Innensechskantschlüssel
8. Taschenbuch für die Installation
9. Produkthandbuch
10. Aufkleber mit Bohranweisungen

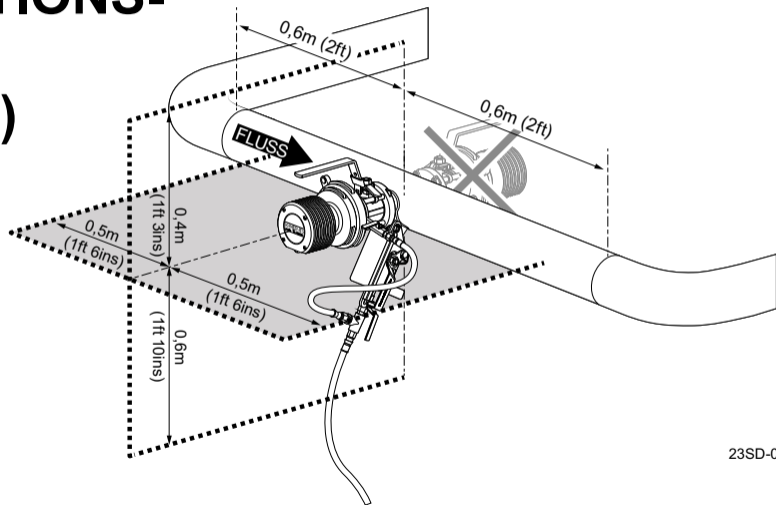
AUSRÜSTUNG FÜR DAS EINSETZEN DES SENSORS



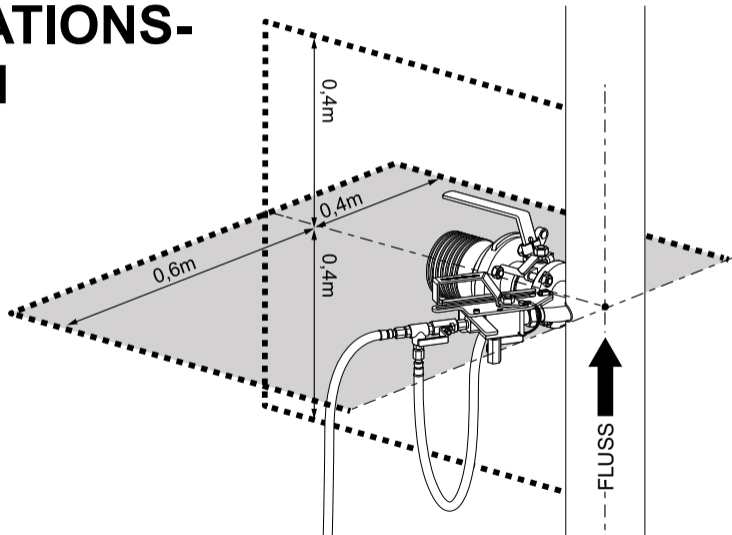
1. Innengehäuse des Retractors
2. Außengehäuse des Retractors
3. Kombischlüssel 32 mm, 14 mm, 8 mm
4. Innensechskantschlüssel 8 mm, 5 mm
5. Drehmomentschlüssel
 - 5a. 19-mm-Gabelschlüssel
 - 5b. 8-mm-Innensechskant-Bit
6. Schraubendreher
 - 6a. Kreuzschlitz
 - 6b. Flachkopf
7. Zange
8. Gewindeabdichtungsband
9. Taschenbuch für Installation und Ausbau
10. Lamierte Karten mit Anweisungen
11. Dokument mit „Besten Praktiken“

INSTALLATIONS- POSITION (horizontal)

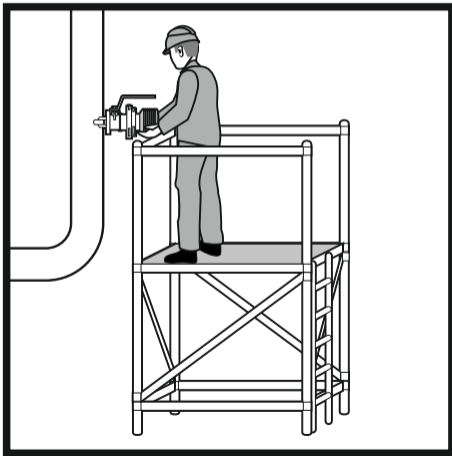
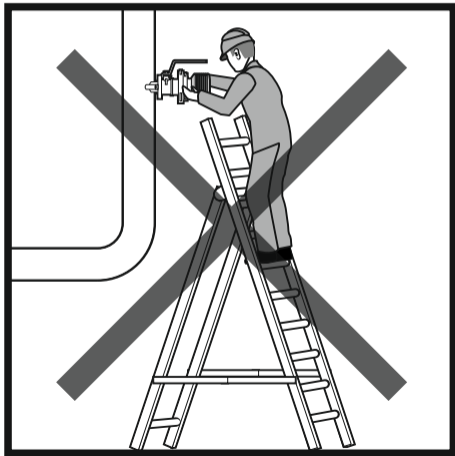
Installation auf der
Außenseite
der Rohrleitung.



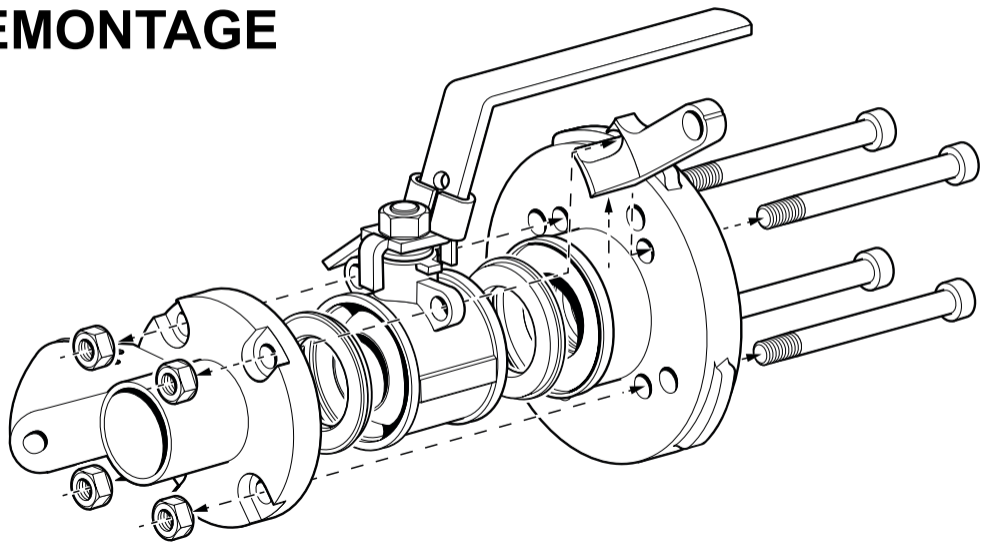
INSTALLATIONS- POSITION (vertikal)



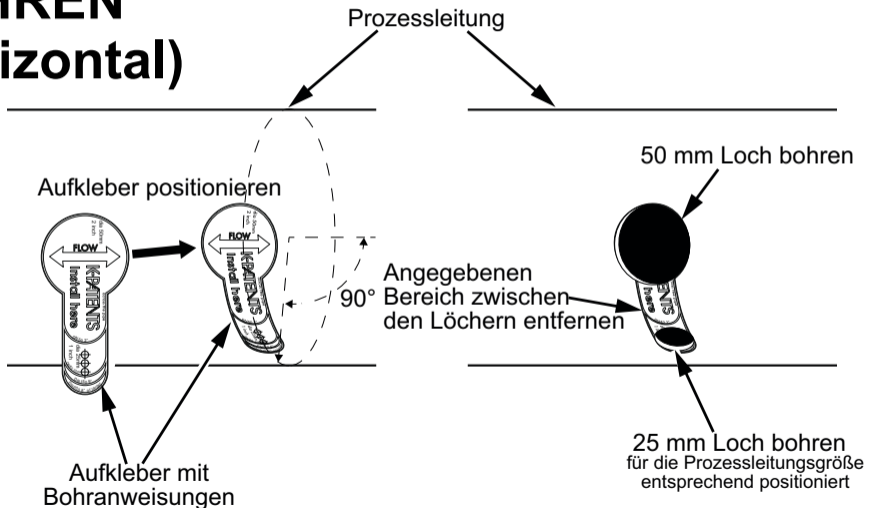
HÖHENINSTALLATION



DEMONTAGE

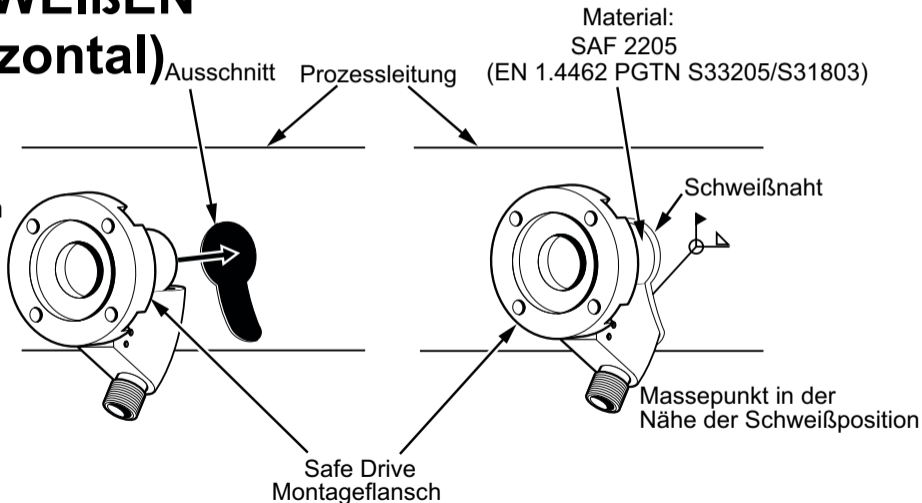


BOHREN (horizontal)

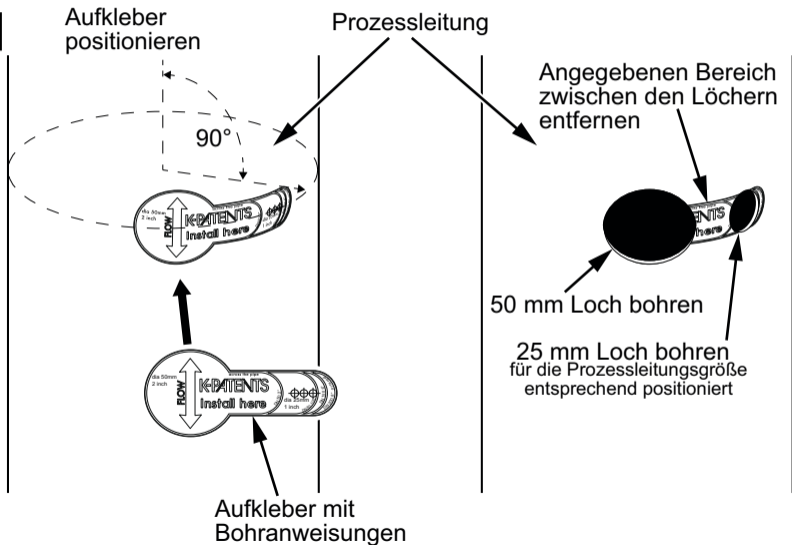


SCHWEIßEN (horizontal)

Wichtig:
Düse vor
dem Ein-
schweißen
entfernen

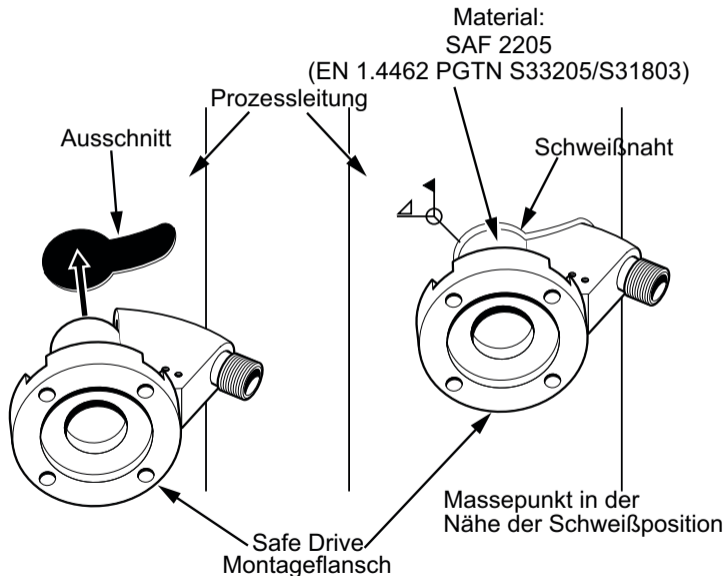


BOHREN (vertikal)



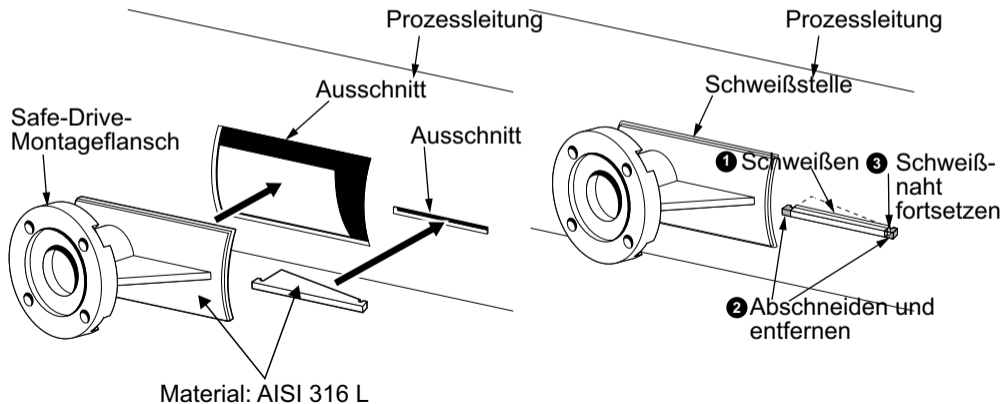
SCHWEIßEN (vertikal)

Wichtig: Düse
vor dem
Schweißen
entfernen



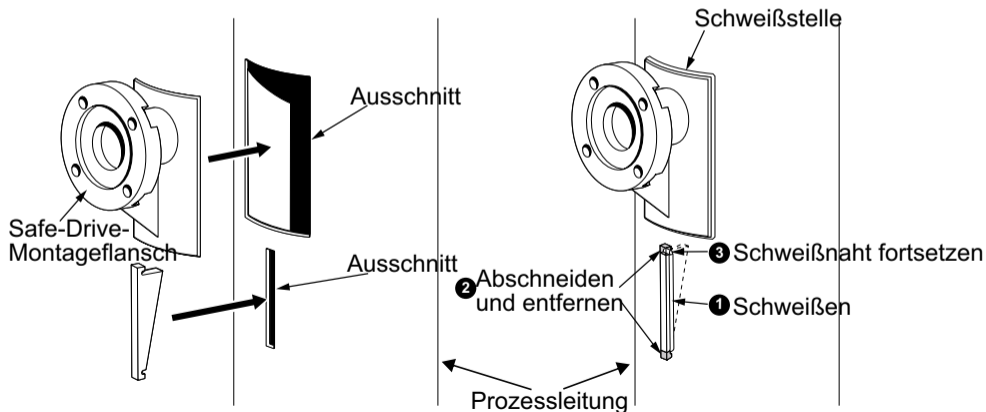
SCHWEISSPLATTE

(Installation einer Faserleitung für die Braunstoffwäsche) - horizontal, mit Messer

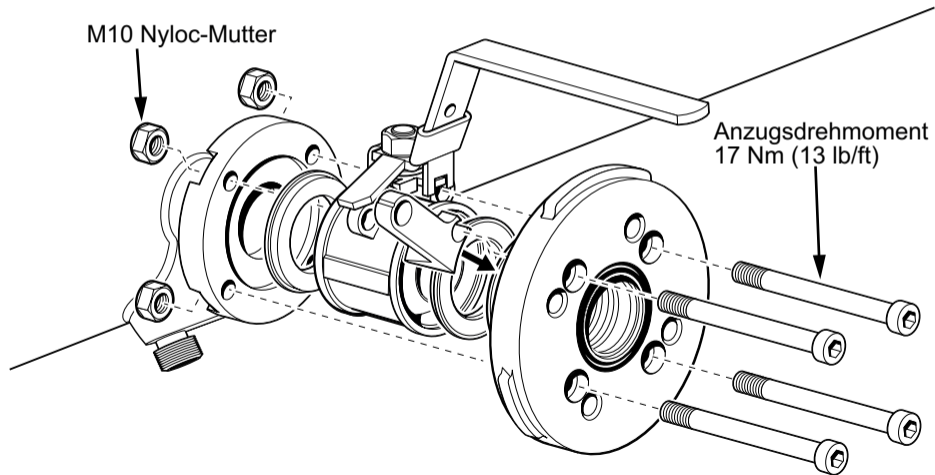


SCHWEISSPLATTE

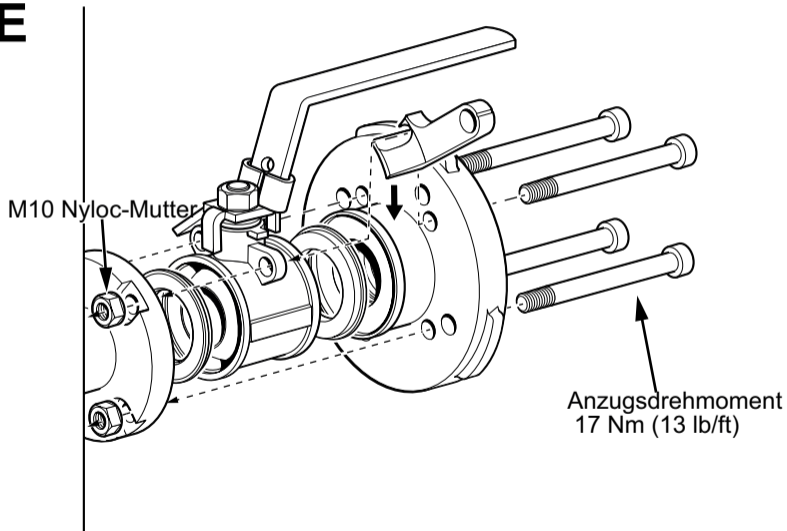
(Installation einer Faserleitung für die
Braunstoffwäsche) - vertikal, mit Messer



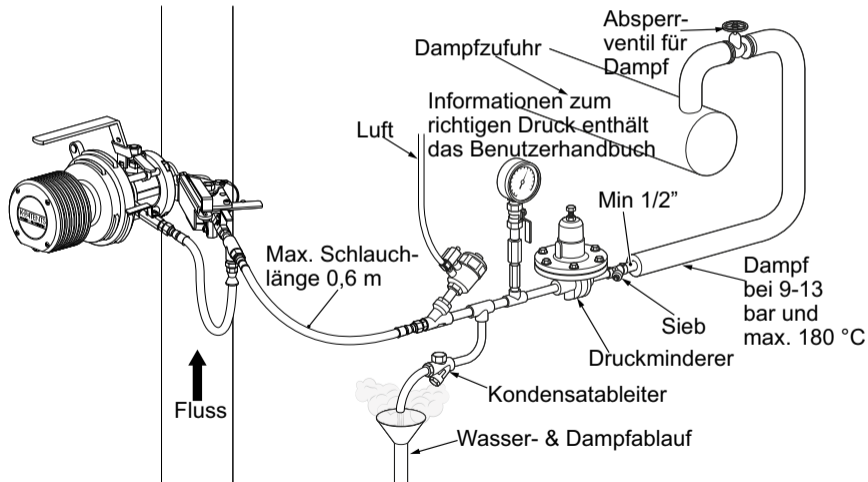
MONTAGE (horizontal)



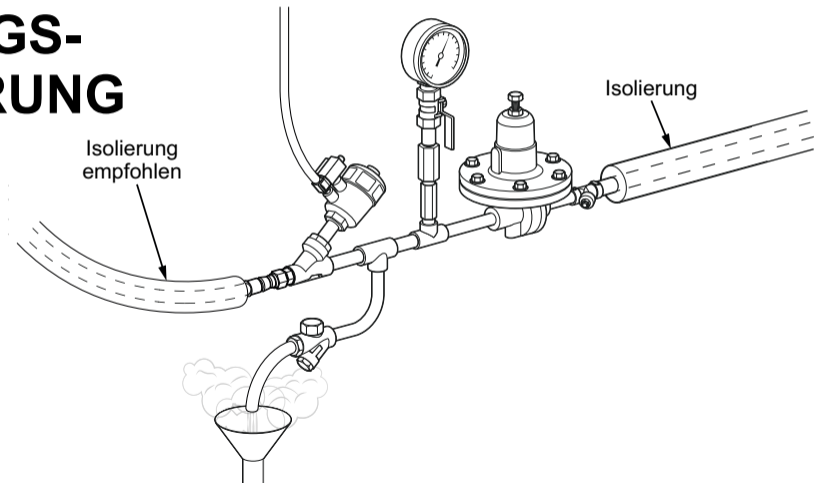
MONTAGE (vertikal)



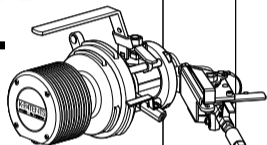
INSTALLATION DER DAMPFLEITUNG



DAMPF- LEITUNGS- ISOLIERUNG



HOCHDRUCK- WASSER- INSTAL- LATION



Max. Schlauch-
länge 0,6 m

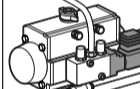
↑
Fluss

Manometer



Magnetverbindungen
mit Messumformer DTR

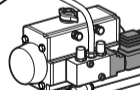
Luft



Warmes
Ausblas-
wasser

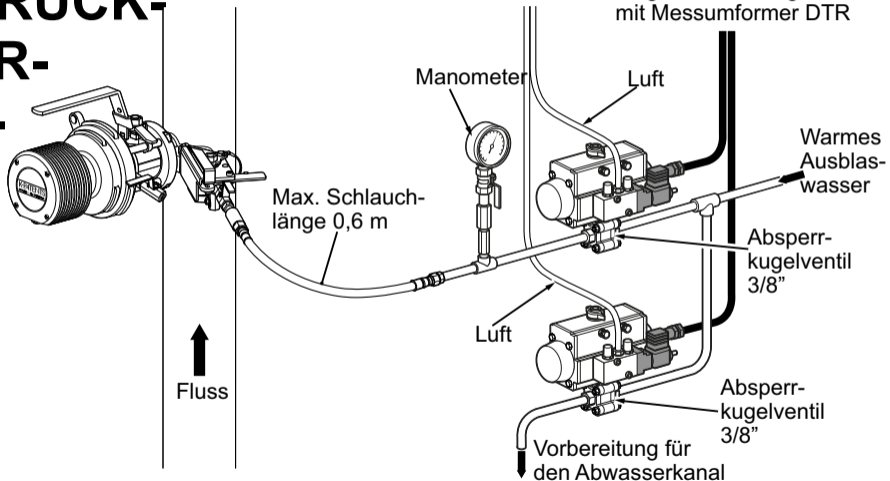
Absperr-
kugelventil
3/8"

Luft

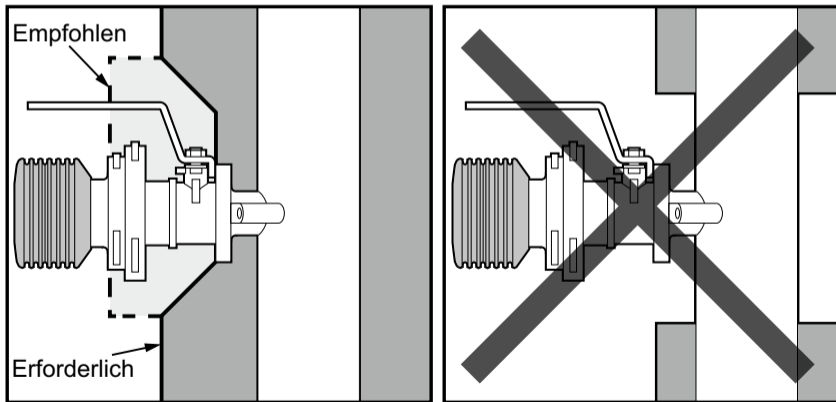


Absperr-
kugelventil
3/8"

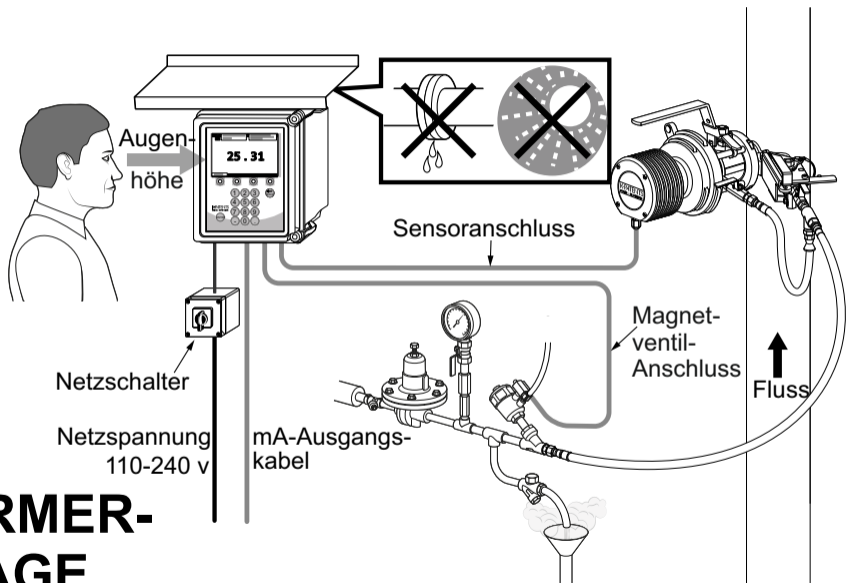
Vorbereitung für
den Abwasserkanal



ISOLIERUNG



MESS- UMFORMER- MONTAGE



VAISALA

www.vaisala.com