

维萨拉Veriteq连续监测系统

/故障自动保护的监测、警报和报告



VAISALA

维萨拉Veriteq连续监测系统



“[系统]运行完美——我十分欣赏维萨拉的便捷服务与产品质量。”

- 詹森·科劳,
新技术项目经理

viewLinc的安装不会对现有网络造成破坏,为IT以及质检人员节约时间并大大降低了总体成本。viewLinc系统提供基于安全浏览器的可定制的、或自动的,并且可以在您需要的任何时间以任何方式进行传送的报警与报告。维萨拉是唯一一家说明其仪器一年长期精确度的公司,因此您的数据将一直处于规范要求范围内--毫无疑问,接下来您应该对其进行校准。

viewLinc监测系统以其精确的,故障自动保护的记录温度、湿度以及其它各种关键环境参数,帮助您降低产品损失并达到规范要求。viewLinc采用10年长寿命电池供电的独立记录仪与您网络上的安全数据库进行组合,确保不会因为电源中断或网络故障而造成任何数据丢失。世界顶级制药企业、生物技术公司以及关键产品制造机构等依托viewLinc系统的卓越性能,使产品达到了21 CFR Part 11的要求、通过了QC/QA 审查以及满足了国际监管机构的各种标准。

故障自动保护性能

- 完整数据保护
独立记录仪存储器、10年长寿命电池以及自动数据填充确保数据不会丢失。
- 灵活的报警方式
远程与本地报警--文本、电话、无线电寻呼机、PC、蜂鸣器、灯光--发送超出误差状态的通知
- 简单、自动报告
通过访问浏览器,使您可以在需要时创建客户报告、或者定期通过电子邮件自动发送报告与计划。
- 低成本
配置在您的现有网络上。不需要对客户端电脑进行软件验证与维护。

监测、警报、报告

受控环境, 关键应用

viewLinc系统灵活、完全可验证并且便于配置与使用, 是GxP/FDA规范应用和在包含高附加值产品及工艺的环境中应用的理想产品。每个即插即用数据记录仪均具有可信赖仪器的最重要的特征: 在测量点实时记录数据。与其它监测系统不同, viewLinc系统支持三级冗余并以检查及报告的安全格式保存。

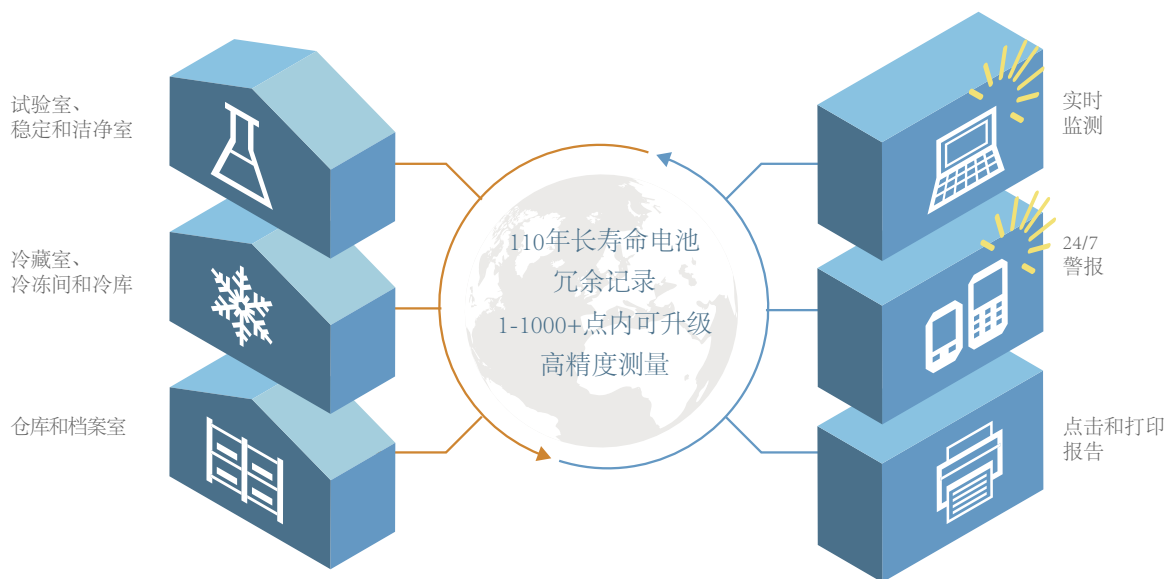
viewLinc系统经过简单定制即可满足您的需要。单个记录仪可以监测温度、相对湿度以及你选择的模拟传感器; 外部通道可以通过电流或电压输入记录差压、CO₂、位置水平、光照、颗粒、传导率以及其它参数。可选布尔通道允许您监测门开关或报警连接。记录仪选择简单, 增加或删除记录仪操作方便, 不需要进行数据编程、外购或额外的服务。

“考察过几家公司后, 我决定购买viewLinc系统。软件满足21 CFR Part 11的要求并且具有非常优秀的方案协议。”

- 珍·威尔逊
资深稳定性科学家

多种应用

- 仓库
- 洁净室
- 稳定区域
- 校准实验室
- 档案存储
- 医学研究
- 血库/组织库
- 冷库及冷冻间
- 关键产品制造



监测：简便、实时、可访问

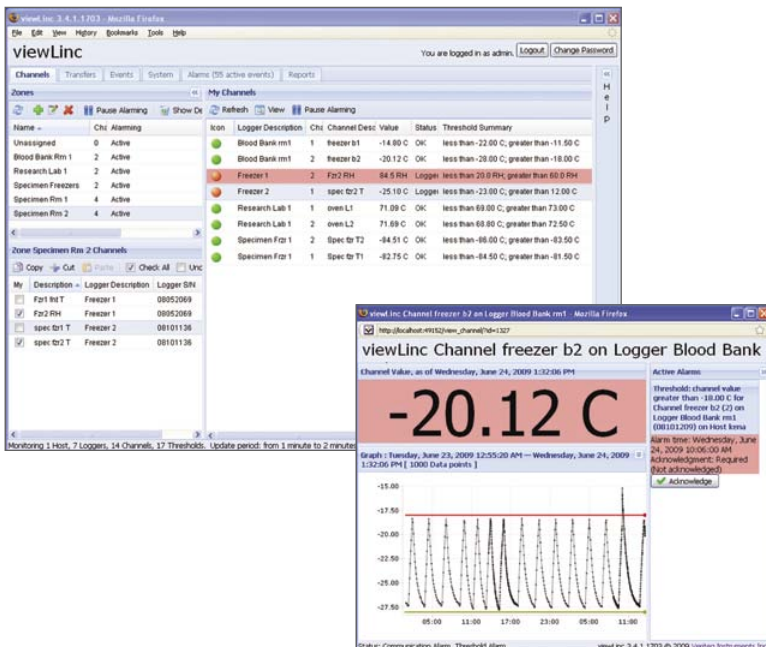
可升级、灵活

- 您可以在世界上任何地点登录您的网络并查看监测环境。从任何标准网络浏览器上监测并报告的用户人数不受限制。
- 监测区域被划分为多个允许您在相同服务器上添加其它地点的安全“区域”并且只允许经过授权的人员进入。
- 自某个监测点起直至您需要的测量范围——从一个数据记录仪至分布于场所内或贯穿某个广阔区域的上千个数据记录仪。
- 将viewLinc数据记录仪添加至任何与OPC相容的监控系统。系统的互通性增加了你现有监控设施的灵活性。
- viewLinc系统会审计跟踪系统所有的交互作用，提供符合21 CFR Part 11以及其它规范及认证要求的记录。



“viewLinc监测系统令我们狂喜！它帮助我们达到了FDA21 CFR Part 11以及AATB的认证要求，我们还可以从任何地点监测多个区域。”

- 布拉德·贝亚特
服务经理



观看在线演示短片：
www.vaisala.com/viewlinc-demo

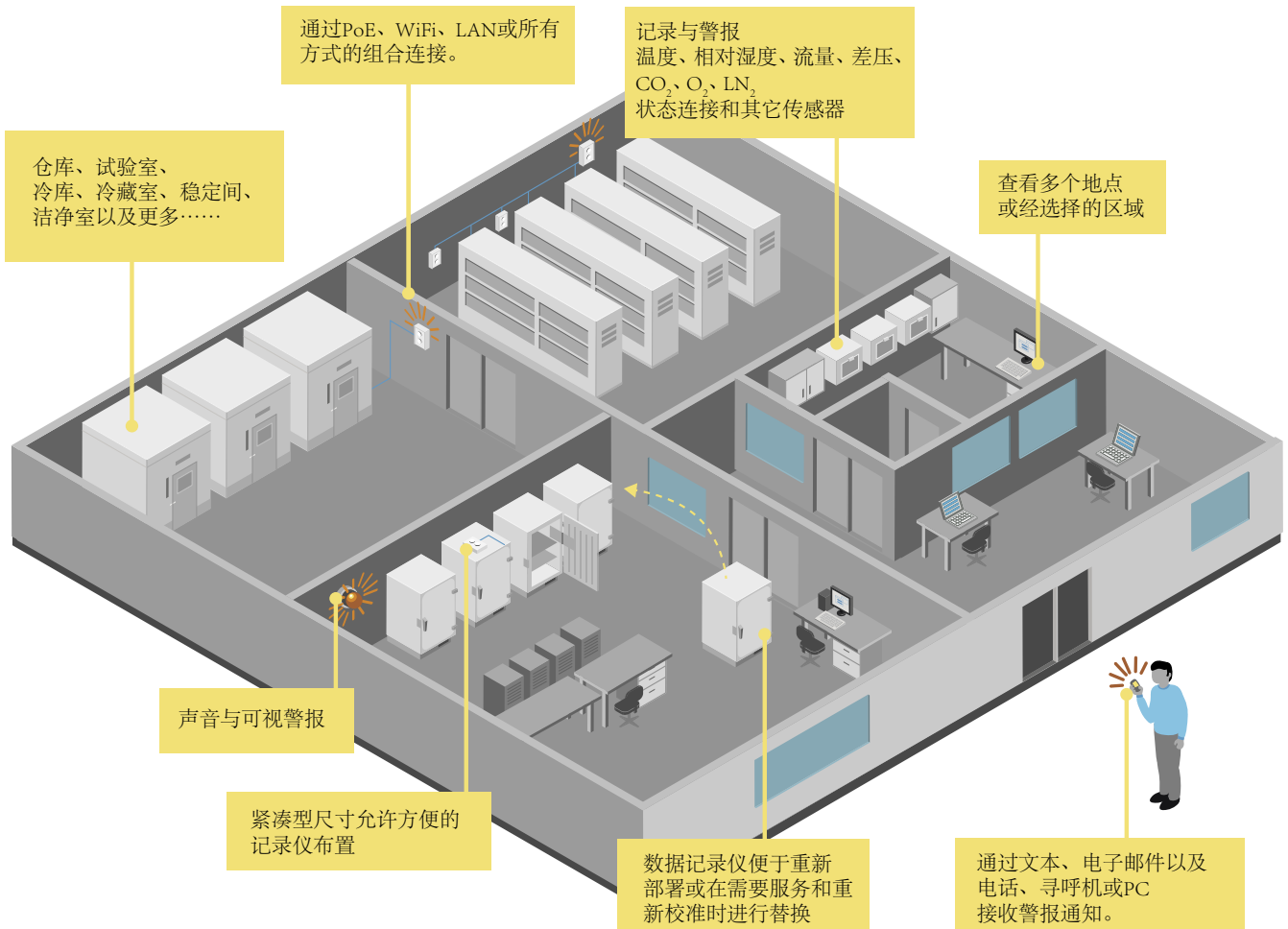
检查所有监测区域汇总，或分析每个传感器的详细数据：实时趋势、警报、确认以及更多……

企业整体方案

viewLinc系统可以定制为适合您的整体运营模式并轻松安装在任何标准网络上。连接选项包括通过以太网使用vNet PoE连接供电、802.11b以太网接入界面、标准端口或复合端口以太网或直接通过USB连接电脑。用户可以通过连接您的现有网络设置显示即时数据、自动备份并

存储数据以及通过多种通知方式发出警报的灵活并且可以扩展的监测系统。与其它连续监测系统不同，viewLinc系统不需要昂贵的且具破坏性的硬线连接与布线。viewLinc系统没有需要维护的专属网络。此外，数据记录仪可以易于重新部署以适应多种应用及变换需求。viewLinc

系统的独特之处在于可通过vNet连接设备实现以太网供电。通过其嵌入式记录仪底座，vNet通过消除多余的线路及安装交流电源的成本简化了系统连接。装备有不间断电源（UPS）的系统能够在电源故障时继续监测，使您的记录真正做到故障自动保护。



报告与警报

一致性、审查准备、可定制

viewLinc的灵活报告能力可以使您的监测环境符合FDA、AABB、AATB以及其它认可的国际规范要求。用户可以创建一份包括数值、地点、持续时间、确认以及修正动作等在内的大范围的详细的总结报告。用户对记录仪及信道的详细命名允许对监测地点的完整描述，使其易于发现、监测并对选择的区域生产报告。用户可以对频繁产生的报告--如电子邮件和报警历史记录--进行预置并自动通过电子邮件发送至相关人员。采用viewLinc报告选项、自动操作以及安全技术，可以使您的内部品质或客户要求的记录一直可用、无丢失并且处于审查准备的状态。

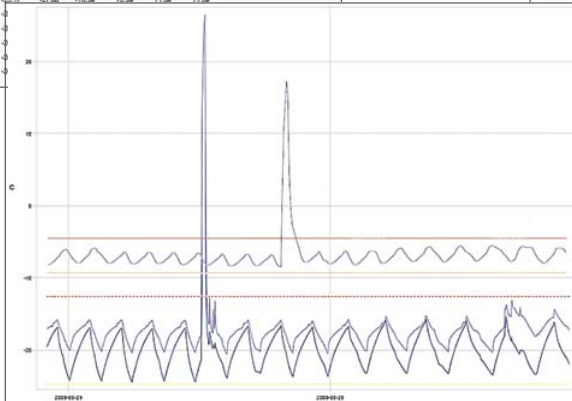
viewLinc的故障自动保护报警易于设置、定制以及自动运行。viewLinc触发器通过逐级多阶报警设置，可以在某个问题的首个信号通过手机、无线电寻呼、桌面显示器、拨号电话或发送电子邮件发出警报。区域安全允许以日期、时间以及用户来编写通知计划。系统管理员可以根据值班表、分级程序以及用户许可级别来设置报警功能。viewLinc系统的安全设置可以单独使用，也可以与Windows验证结合使用以实现许可的便捷管理。



灵活的报告

- 查看选择时间段的特定监测点。
- 快速汇总并详细记录报警历史：数值、地点、持续时间、确认以及修正动作。
- 用户定义的界线给予图表报告形式的快速视觉参考。
- 生产的报告包括数据、统计以及图表，并且做好了呈交准备。

Channel	Channel	Channel	Channel	Channel	Channel	# of	# of	# of
Temp	Temp	Temp	Temp	Temp	Temp	Temp	Temp	Temp
Temp	Temp	Temp	Temp	Temp	Temp	Temp	Temp	Temp
2009-07-02 08:11:43	-4.84	-28.78	-70.51	70.51	70.80	70.80		
2009-07-02 08:12:44	-4.84	-28.80	-70.22	70.22	70.80	70.80		
2009-07-02 08:13:43	-4.84	-28.71	-69.71	69.71	70.22	70.22		
2009-07-02 08:14:43	-4.90	-28.78	-69.15	69.15	69.54	69.54		
2009-07-02 08:15:43	-4.90	-28.78	-71.21	71.21	71.51	71.51		
2009-07-02 08:16:43	-4.87	-28.78	-71.15	71.15	71.88	71.88		
2009-07-02 08:17:43	-4.87	-28.78	-70.62	70.62	71.38	71.38		
2009-07-02 08:18:43	-4.87	-28.78	-70.05	70.05	70.62	70.62		
2009-07-02 08:19:43	-25.04	-28.78	-69.63	69.63	69.93	69.93		
2009-07-02 08:20:43	-25.04	-28.80	-70.21	70.21	71.32	70.95		
2009-07-02 08:20:47	-25.02	-28.77	-71.09	71.09	71.45	71.45		
2009-07-02 08:21:43	-25.04	-28.63	-70.80	70.80	71.45	71.45		
2009-07-02 08:22:43	-25.04	-28.85	-70.28	70.28	70.86	70.86		
2009-07-02 08:22:44	-25.04	-28.60	-70.98	70.98	70.33	70.73		
2009-07-02 08:23:43	-25.04	-28.60	-69.71	69.71	70.18	70.18		
2009-07-02 08:24:43	-25.10	-28.60	-70.33	70.33	70.74	70.74		
2009-07-02 08:25:43	-25.10	-28.63	-69.63	69.63	70.45	70.45		
2009-07-02 08:26:43	-25.10	-28.63	-69.37	69.37	69.88	69.88		
2009-07-02 08:27:43	-25.10	-27.00	-70.62	70.62	71.03	71.03		
2009-07-02 08:28:43	-25.10	-28.60	-70.62	70.62	71.67	71.67		
2009-07-02 08:29:43	-25.17	-27.00	-70.36	70.36	71.06	71.06		
2009-07-02 08:30:43								
2009-07-02 08:31:43								
2009-07-02 08:32:43								
2009-07-02 08:33:43								
2009-07-02 08:34:44								



Activation	Description	Duration	Event	Description	Acknowledgment
2009-05-30 17:35:19	2009-06-11 07:14:38	11 days, 13 hours, 18 minutes, 19 seconds	Threshold: channel value greater than 80.0 RH for Channel F12 top RH (2) on Logger F12 (0802069) on Host kana	Threshold: Custom Alarm for Threshold channel value greater than 80.0 RH for Channel F12 top RH (2) on Logger F12 (0802069) on Host kana	door open
2009-06-11 07:14:38	2009-05-30 18:20:27	11 days, 13 hours, 14 minutes, 3 seconds	Alarm condition no longer met. Deactivating alarm.	Comm Alarm: Default Communication Alarm for Logger F12 (0802069) on Host kana	sleep logger out for calibration
2009-06-11 07:17:32	2009-06-11 07:17:32	0 days, 0 hours, 0 minutes, 0 seconds	Alarm condition no longer met. Deactivating alarm.	Logger Configuration Alarm: Default Logger Configuration Alarm for Logger Fridge 1 upper (08102055) on Host kana	delay logger start
2009-06-11 07:21:21	2009-06-11 07:21:21	0 days, 0 hours, 0 minutes, 0 seconds	Alarm condition no longer met. Deactivating alarm.	Threshold: Custom Alarm for Threshold channel value greater than -12.00 C for Channel F12 mid T (2) on Logger F12 (08101136) on Host kana	door open
2009-06-11 07:21:21	2009-06-11 07:21:21	0 days, 0 hours, 0 minutes, 0 seconds	Alarm condition no longer met. Deactivating alarm.		

广泛支持

安装、维护、质保

我们为我们的产品寿命提供全面支持。您可以从我们的技术支持团队那里获得相应服务。我们确保你的系统可以保持符合您的认证要求的高标准。

服务组合：培训、安装、验证

我们为每个标准的viewLinc系统提供2年的质保期，通过电话、传真、网络或电子邮件提供支持，以及为用户和管理员提供初始安装的网络培训。我们提供可以包含下列任何或全部内容的可选支持组合：

- 全系统安装。
- 全系统验证
- 新标准服务组合发布通知
- 软件更新以及验证工厂 IQ/OQ变更控制文档
- 硬件延长质保
- 远程支持不能解决问题时，提供72小时现场服务支持

校准：现场的或经认可的

为保证viewLinc系统的高精度测量，我们在自己的符合ISO/IEC 17025 & ANSI/NCSL Z540-1-1994标准的A2LA认可试验室内进行产品校准与完整的功能测试。

定制支持

- 多级服务组合——从基本至完整的24/7支持
- 在线或远程支持——全球范围
- 用户/管理人员培训——现场或远程
- 延长质保和预付费校准计划

校准包括：

- 确认指标符合原始校准。
- 电池检查以及必要的固件升级
- 测量准确性规定为一年——是Vaisala的VL与SP系列数据记录仪特有的规范

在无法将记录仪返回做重新校准的地方，我们为一些设备提供现场校准。现场校准包括可追溯至NIST的证书和重新校准的到期提醒。

为了减少校准成本，我们提供可选的3年或5年预付费计划，这些计划不仅为涨价的情况提供保护，而且对于节约校准成本而言至关重要。为了您的方便，在设备处于重新校准期间，我们还可以提供数据记录仪租用服务。



“维萨拉的IQ/OQ方案非常精确…… [它] 非常完善，帮助我们节约了2-3周的工作时间”

- 斯蒂芬·蒙塔戈，
信息技术总监

了解更多

维萨拉Veriteq连续监测系统在全世界范围内通用并且可以获得支持。欲在线了解其功能或观看动态演示，请通过电子邮件与我们联系：

veriteqinfo@vaisala.com

或访问www.vaisala.com/veriteq



VAISALA

更多详情, 请访问 cn.vaisala.com,
或联络我们: chinasales@vaisala.com

Ref. B211046ZH-A ©Vaisala 2010
本资料受到版权保护, 所有版权为Vaisala及其合伙人所有。
版权所有, 任何标识和/或产品名称均为Vaisala及其合伙人的商标。事先
未经Vaisala的书面许可, 不得以任何形式复制、转印、发行或储存本手册
中所包含的信息。所有规格, 包括技术规格, 若有变更, 恕不另行通知。